

LE TRAITEMENT EN AUTOCLAVE PALMAKO

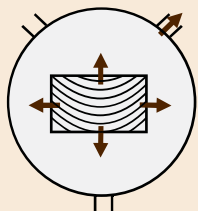
LE TRAITEMENT, UN AVANTAGE POUR LA PROTECTION DE VOTRE BOIS

Le bois est vulnérable à l'humidité, aux attaques d'insectes et aux champignons et il a besoin d'une protection contre tous ces éléments pour prolonger sa durée de vie. Après un certain temps, le bois non traité va devenir naturellement grisâtre et peut bleuir et moisir.

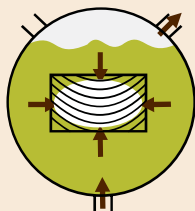
Afin d'allonger la durée de vie du bois, nous traitons nos produits par autoclave avec des agents de préservation.

PROCESSUS

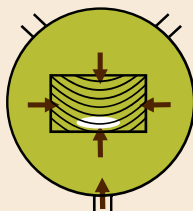
L'agent d'imprégnation pénètre profondément dans le bois, grâce à la pression et au vide d'air. Grâce au vide d'air, l'air est évacué, puis les cavités des cellules du bois sont alors remplies sous pression avec la solution d'imprégnation. Ce procédé est adapté suivant l'essence de bois, l'environnement et le résultat souhaité. Dans l'ensemble, le bois de Palmako est traité conformément à la norme européenne EN351-1.



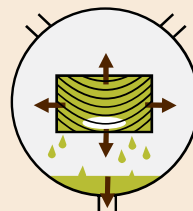
Le bois est inséré dans l'autoclave, la mise sous vide commence. L'air et l'humidité sont retirés des cellules du



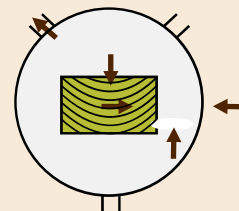
L'autoclave est rempli avec l'agent d'imprégnation.



Le liquide pénètre dans le bois grâce à la pression hydraulique appliquée.



L'autoclave est vidé.



La mise sous vide finale permet de retirer le liquide d'imprégnation inutile.

PRODUITS CHIMIQUES DE TRAITEMENT **impralit®**

Les produits traités en vert ou marron le sont avec l'agent d'imprégnation impralit®-KDS de Rütgers Organics GmbH. Le produit à base d'eau, sans chrome, est utilisé pour la prévention des attaques d'insectes, de la pourriture molle et fongique. Il offre aussi une protection temporaire contre le bleuissement et la moisissure.

Impralit TSK 40 de Rütgers Organics GmbH est un agent d'imprégnation de couleur grise utilisant le propiconazole comme principe actif. Le bois traité avec celui-ci ne contient pas de métaux lourds. Il protège le bois de la pourriture et le préserve pour de longues années. Ce traitement de couleur grise protège le bois pendant 1,5 à 2 ans de la décoloration naturelle (un bois qui vieillit devient naturellement gris). L'avantage de cette couleur, c'est que la décoloration effective du bois, une fois qu'elle aura commencé, ne se verra quasiment pas.



GNVPI vert impralit®-KDS



BNVPI marron impralit®-KDS



GYVPI gris Embalit P/Embacolor CG

PRODUITS TRAITÉS

Les poteaux fraisés traités par autoclave sont largement répandus et appréciés des utilisateurs finaux. Outre les poteaux, Palmako est capable d'offrir un traitement autoclave sur divers produits d'aménagement extérieur – panneaux de clôture, meubles de jardin, portiques pour enfants et bacs à sable, ainsi que certains abris de jardin.



Le bonheur se construit au jardin

Palmako
LEMEKS GROUP

RÉSULTAT VISUEL

Après traitement, la coloration du bois peut varier selon divers facteurs, comme les rayons UV, la texture du bois, les matériaux d'emballage, etc.

Le bois traité présente souvent des **traces claires** sur sa surface, dues à l'exposition du bois aux **rayons UV** avant traitement. La moindre exposition à la lumière du jour peut modifier la couleur de la surface du bois. Le bois qui n'a pas été en contact avec la lumière du soleil garde une teinte plus claire après le traitement. Cette variation de couleur apparaît principalement **sous les bandes d'emballage**, et sur les produits qui constituent la **partie extérieure** d'un ensemble de produits traités et emballés. Si la différence de couleur causée par les rayons UV est minime sur les produits autoclavés verts, elle peut être plus visible sur les produits autoclavés marron. Une fois que le produit est installé à l'extérieur, ces variations s'estomperont avec le temps.

NB : Malgré les différences de couleur, l'efficacité de la protection reste la même partout !



Des variations de couleurs dues aux rayons UV et aux bandes qui maintenaient les produits ensemble.



L'un des lots a été plus exposé au soleil que les autres.



La couleur marron pénètre avec difficulté dans ces poteaux emballés.

Les bois autoclavés marron peuvent présenter des zones plus claires causées par les propriétés inhérentes aux solutions de traitement. Lors du traitement en autoclave, la couleur marron est ajoutée à la solution impralit®-KDS pour couvrir la surface du bois. Les particules de cette teinte marron sont plus grosses que les particules des sels de cuivre de la solution de base : la couleur a donc plus de mal à pénétrer. Les différences de coloration apparaissent souvent sous les bandes d'emballage, au niveau des points de contacts avec les lattes des palettes, et aux endroits où les surfaces du bois sont fortement pressées l'une à l'autre. Une fois que le produit est installé à l'extérieur, ces variations s'estomperont avec le temps.

NB : Malgré les différences de couleur, l'efficacité de la protection reste la même partout !



Variations de couleur du traitement gris



Marques de séchage visibles de la solution de traitement



Lors d'un **traitement en autoclave gris**, la solution chimique qui protège le bois ne comporte ni métal ni couleur. Ainsi, le gris n'a pas à supplanter une couleur de base forte, au contraire du marron qui doit cacher le vert initial. Le gris **donne un ton beaucoup plus clair** au bois, sans cacher sa texture. Les propriétés de cette dernière font que les produits traités par autoclave gris présentent souvent plus de variations de tons que ceux en vert ou en marron. Les **marques laissées par le séchage après traitement sont aussi plus visibles**, mais elles s'estompent avec le temps.

NB : Malgré les différences de couleur, l'efficacité de la protection reste la même partout !



Tous les produits traités sont sensibles au soleil. Les colorations des produits marron et verts varieront peu après leur première exposition continue au soleil. Ainsi, la surface d'un bois traité commencera par prendre des tons bronzés, avant de virer au gris après quelques années. La vitesse de cette décoloration dépend des conditions météorologiques et de l'intensité de la lumière auxquelles le bois se trouve exposé. Le bois traité avec des solutions cuivrées (comme impralit®-KDS) peut présenter des traces de sel de traitement. Quand l'eau s'évapore, les sels de traitement remontent à la surface du bois. L'eau quitte le bois, mais les sels restent. C'est une étape normale du processus, elle ne remet pas en cause l'efficacité du traitement.



Des sels de traitement sur la surface du bois.



Résine



Bouche-pores