

# PALMAKO DYPPING

## DYPPING SOM TILLEGGSBESKYTTELSE FOR TREPRODUKTER

Trevirke er sårbart mot angrep fra insekter, fukt og sopp. Ved å beskytte trevirke mot disse faktorene er det mulig å forlenge levetiden til treprodukter. Ubehandlet trevirke blir gråaktig over tid og kan bli blått eller utvikle mugg. For å forlenge trevirkets levetid dypper vi våre større gjenstander i et trebeskyttelsesmiddel. Dypping kan også brukes til å behandle overflater som er vanskelige å få tilgang til med en børste eller der det er vanskelig å bruke trebeskyttelsesmiddel.

## BEHANDLINGSKJEMIKALIER

Hytter og andre større gjenstander kan bestilles behandlet med Axil 3000 P vannløselig dyppevæske fra Sarpap & Cecil Industries. Dypping sikrer trebeskyttelse innenfor bruksklasse 1-3. Aktive ingredienser i et trebeskyttelsesmiddel er permetrin, IPBC, propikonazol og tebukonazol. I tillegg til et trebeskyttelsesmiddel, som gir motstand mot biologiske skader og UV-stråling, inneholder dette dyppemidlet fargepigmenter - vi tilbyr tre forskjellige fargenyanser. Brun og grå dyppevæske forbedrer fargen på trevirke. Hvit dyppevæske, som inneholder litt hvitt pigment er gjennomsiktig og beholder den naturlige fargen på trevirke. Pigment blekner gradvis over tid, men dette påvirker ikke ytelsen til trebeskyttelsesmidlet.

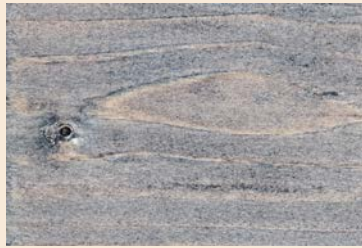


Dyppebad for behandling

## FARGEALTERNATIVER FOR DYPPING



**BNDIP** Brun dypping



**GYDIP** Grå dypping



**WTDIP** Hvit dypping

## PROSESS

Behandlingsprosessen innebærer å dyppe hele produktet i et dyppekar i omtrent 30 minutter. Dette gjør det også mulig for væsken å trenge inn i områder som er vanskelige å komme frem til. Produktet tørker deretter i luften til det blir emballert.

## FERDIGBEHANDLING ETTER DYPPING

Det dyppede produktet trenger ikke lenger å bli grunnet med olje eller grunning, men for å sikre best mulig beskyttelse mot UV-stråling, smuss og mekaniske skader, bør et lag toppstrøk påføres det dyppede produktet så snart som mulig. Hvis den dyppede hytta blir stående ufullført lengre enn seks måneder, vil de beskyttende egenskapene til dyppevæsken begynne å bli redusert. Følg anbefalingene fra produsenten av malingen eller trebeskyttelsesmidlet som brukes til ferdigbehandling! Dyppet trevirke må ferdigbehandles med minst to lag toppstrøk. Det må utvises forsiktighet for å sikre at trevirket er tørt før det blir ferdigbehandlet.

## DYPPEDE PRODUKTER

Vi bruker dypping hovedsakelig til behandling av hytter og andre store gjenstander, inkludert dører og vinduer på hyttene.



Vi bringer glede til hagen

**Palmako**  
LEMEKS GROUP

## VISUELLT UTSEENDE SOM FØLGE AV DYPPING

Etter dypping påvirkes trevirkets visuelle utseende av mange faktorer som UV-stråling, trestruktur, emballasje osv.

Overflaten til dyppet trevirke kan ha ujevn i farge og flekker. Fargevariasjonene er avhengige av temperaturen på dyppetidspunktet eller særegenheter til overflatene som skal dyppes - dersom **dyppevæsken ikke kan renne bort fra overflaten eller vannet fordampes for raskt etter dypping**. Slike fargevariasjoner er mest synlige hos grå dypping, da den kun inneholder svart pigment. Det er praktisk talt ingen fargevariasjoner hos hvit dypping.

Dyppet trevirke har ofte lysere merker på overflaten, fargevariasjonen ser man oftest **under emballasjebånd, ved kontaktpunkter med pakkestenger og på steder der treflatene har blitt presset veldig tett sammen**. Disse fargevariasjoner jevner seg ut etter en stund når det dyppede produktet tas i bruk.

Vær oppmerksom! Fargevariasjonene påvirker ikke trebeskyttelsesegenskapene til dypekemikallet!



Ujevn farge



Fargevariasjoner forårsaket av avstandsstenger



Dyppevæske kommer ikke frem til alle overflater



Selv om dyppevæsken også skal komme frem til vanskelig tilgjengelige steder, er det mulig at dyppevæsken ikke alltid trenger inn overalt. For eksempel mellom dør- og vinduskarmer.

Når det gjelder dører og vinduer hos dyppede produkter, kan det finnes områder ferdigbehandlet med trefyll. Det flytende pigmentet i dyppevæske fester seg ikke til områder ferdigbehandlet med trefyllstoff.

Temperatur og fuktighet kan forårsake endringer i trevirke, som påvirker den allerede dyppede overflaten. Harpiks kan begynne å løpe på den dyppede overflaten. Harpiksen bør fjernes forsiktig med en børste eller sandpapir, og overflaten skal deretter lakeres på nytt.



Overflate ferdigbehandlet med trefyll på dyppet trevirke



Harpiksutslipp kan forekomme



Veggen til en brundyppet hytte, som har vært utendørs i fire år uten ytterligere etterbehandling. Delen som er utsatt for sol er kraftig falmet.

Alle dyppede produkter er **mottakelige for sollys**. Fargene på grå- eller brundyppede produkter begynner å endre seg så snart som produktet blir utsatt for sollys. Gjennom årene blir trevirkets overflate bronsefarget og til slutt blekner til grått. Overflater som forblir i skyggen beholder sin opprinnelige fargenyans. Falmehastigheten er avhengig av værforholdene og sollysets intensitet.

Etter installasjon blir dyppede produkter utsatt for forskjellige værforhold som vind, nedbør, sol osv. Mindre fargeforskjeller på grunn av forvitring er ikke mangler. Alle særegenheter nevnt i dette dokumentet (spor av avstandsstenger, ujevn farge, områder ferdigbehandlet med trefyll, synlige harpiksflekker, falming) danner ikke grunnlag til reklamasjoner.

- Produktet, som er tilsmusset på grunn av forvitring, må vaskes forsiktig med et spesielt vaskemiddel. Ikke bruk høytrykksvasker!
- Skårede overflater skal lakeres minst med 3 strøk.
- Produktet skal lagres på et tørt sted, borte fra direkte sollys. Må ikke oppbevares innendørs på et varmt sted.