

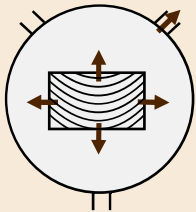
TRATAMIENTO A PRESIÓN PALMAKO

EL TRATAMIENTO COMO PROTECCIÓN ADICIONAL DE PRODUCTOS DE MADERA

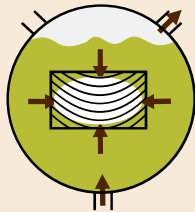
La madera es sensible al ataque de insectos, humedad, putrefacción y hongos, por lo que, para prolongar su vida útil, necesita defensa contra ellos. Con el tiempo, la madera no procesada se vuelve gris, luego puede cambiar a azul y cubrirse de moho. Los productos deben ser tratados con protectores de madera para prolongar su vida útil.

PROCESO

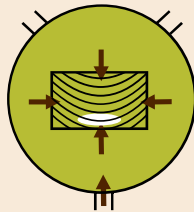
El protector penetra profundamente en la madera con ayuda de vacío y presión. En este caso, inicialmente se genera un vacío en las cavidades de la célula, extrayendo el aire de su interior. Así, las cavidades se llenan con una solución protectora aplicada a la madera a gran presión. Para la impregnación por presión en vacío se aplican otros procesos según el tipo de madera, el entorno y el propósito final; en todo caso, la mayor parte de la madera de Palmako se trata de conformidad con la norma europea EN351-1.



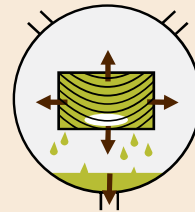
La madera se coloca en autoclave de impregnación y empieza el prevaciado. Se extraen el aire y la humedad de las células de la madera



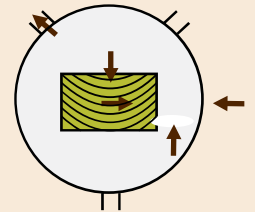
El autoclave se llena con el líquido de impregnación



El líquido se inserta en la madera por presión hidráulica



Se vacía el autoclave



El vacío final separa el exceso de material de impregnación

PRODUCTOS QUÍMICOS PARA TRATAMIENTO

impralit®



Los productos impregnados en verde o marrón han sido tratados con el protector impralit®-KDS de Rütgers Organics GmbH. Este es un protector contra insectos, putrefacción y hongos a base de agua y sin cromo. También proporciona protección temporal contra las manchas azules y el moho.

Embalit P/Embacolor CG de Hoetmer b.v. es un sistema protector gris a base de propiconazol. La madera tratada con esto queda libre de metales pesados. Protege madera contra el deterioro y la preserva por muchos años. El color gris protege la madera de 1,5 a 2 años contra la pérdida de color natural (se vuelve gris con el tiempo). La ventaja del color gris es que, cuando la madera empieza a descolorarse con el tiempo, esto es poco visible ya que la madera permanece gris.



GNVPI verde impralit®-KDS



BNVPI marrón impralit®-KDS



GYVPI gris Embalit P/Embacolor CG

PRODUCTOS EN TRATAMIENTO

Los postes torneados tratados a presión son muy populares y apreciados por los usuarios finales.

Además de los postes, Palmako puede ofrecer tratamiento a presión para varios productos de madera para el jardín: paneles de vallas, muebles de madera para jardín, productos de jardinería como jardineras e incluso algunos edificios, pérgolas y cobertizos prefabricados.



Creamos alegría para su jardín

Palmako

LEMEKS GROUP

APARIENCIA VISUAL DEL TRATAMIENTO

Después del tratamiento, muchos factores, como la radiación UV, la textura de la madera, los materiales de embalaje, etc., influyen en el aspecto de la madera. La madera tratada tiene a menudo **marcas más claras** en la superficie como las que son **causadas por la radiación UV** en la madera antes del tratamiento. Incluso la más mínima exposición a la luz del día puede causar una diferencia de color visible en la superficie de la madera. Después del tratamiento, las partes de madera no expuestas a la luz solar permanecen más claras que las partes que sí estuvieron expuestas. La diferencia de color se ve más comúnmente **debajo de las cintas de embalaje** y en las **capas exteriores** de los paquetes de productos tratados.

En el caso de los productos tratados con el color verde, la luz ultravioleta provoca una diferencia pequeña de color, pero en los productos tratados con el color marrón, ésta puede ser más visible.

Estas variaciones de color desaparecerán después de un tiempo, durante el uso del producto tratado.

¡ATENCIÓN! ¡A pesar de las diferencias de color, la protección sigue siendo la misma!



Variaciones de color provocadas por la luz UV y cintas de embalaje.



Un paquete ha estado expuesto a la luz solar más que otros.



Ha sido difícil que el color marrón penetre en los postes empaquetados.

En los productos tratados con el color marrón también puede haber áreas más claras debido a las propiedades de la solución de tratamiento. En la solución de tratamiento marrón, el color marrón se agrega a la solución de tratamiento básica impralit®-KDS para cubrir la superficie de la madera de marrón durante el ciclo de tratamiento. Las partículas del marrón son más grandes que las partículas de sal de cobre de la solución de tratamiento básico, lo que hace más difícil que el color marrón penetre a todo el paquete de producto tratado. Las diferencias de color visibles más comunes ocurren debajo de la cinta de embalaje, en los puntos de conexión de las tablas de embalaje y en lugares donde la superficie de la madera está muy ajustada en el paquete tratado.

Estas variaciones de color desaparecerán después de un tiempo, durante el uso del producto tratado.

¡ATENCIÓN! ¡A pesar de las diferencias de color, la protección sigue siendo la misma!



Variaciones de color del tratamiento gris.



Marcas visibles de secado de la solución de tratamiento



El producto químico básico de la solución de **tratamiento color gris** que protege la madera tratada está libre de metales y es incoloro ya que el color gris no tiene que ocultar un color básico fuerte como el marrón, primero es necesario cubrir el color verde inicial. El color gris le da un **tono mucho más claro** a la superficie de la madera, cuya textura permanece visible bajo el color.

Debido a las propiedades de la textura de la madera, el tono de los productos tratados al color gris puede ser más variable que el de los productos tratados al verde o marrón.

Los productos tratados al color gris también pueden **tener marcas de secado de la solución de tratamiento más visibles** en comparación con el verde o el marrón, pero esta diferencia desaparecerá durante el uso del producto tratado.

¡ATENCIÓN! ¡A pesar de las diferencias de color, la protección sigue siendo la misma!



Todos los productos tratados son sensibles a la luz solar. El color de los productos tratados al verde o marrón empezará a cambiar poco después de ser expuestos a la luz solar. Por esto, el tono de la superficie de la madera tratada cambiará a bronce y, después de algunos años, a gris. La velocidad de decoloración depende de las condiciones climáticas y de la intensidad de la luz solar.

La superficie de la madera tratada a presión con productos de cobre (como impralit®-KDS) puede tener huellas de las sales de tratamiento. Esto se debe a que, al evaporarse, el agua empuja las sales a la superficie. El agua también se evapora de la superficie de la madera pero las sales permanecen. Este proceso es normal y no reduce la eficacia de la solución de tratamiento.



Sales de tratamiento en la superficie de la madera.



Resina



Relleno para madera